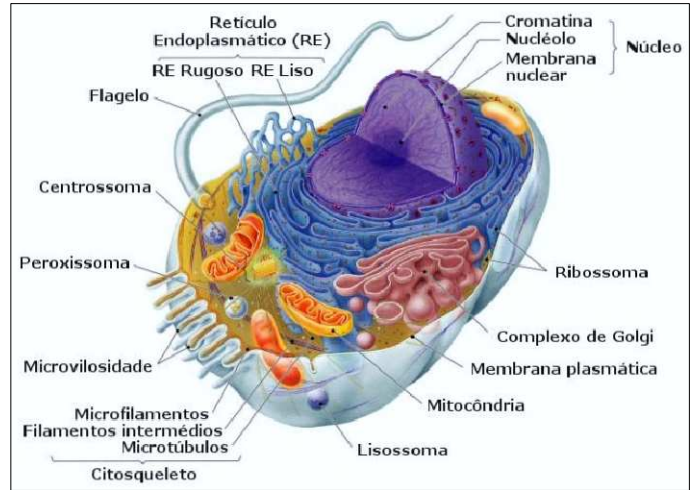


102. Colorea el esquema de una célula que aparece en la parte inferior e indica cada una de sus partes de acuerdo al dibujo de la derecha.



No suprimir el trazado auxiliar. Líneas auxiliares a 0,2. Resultados a 0,8 o rotulador Edding 1200. Todos los trazados y el nombre, en color negro.



Nombre: \_\_\_\_\_

Lámina 87

4º ESO

Dibujo científico 5

Calificación