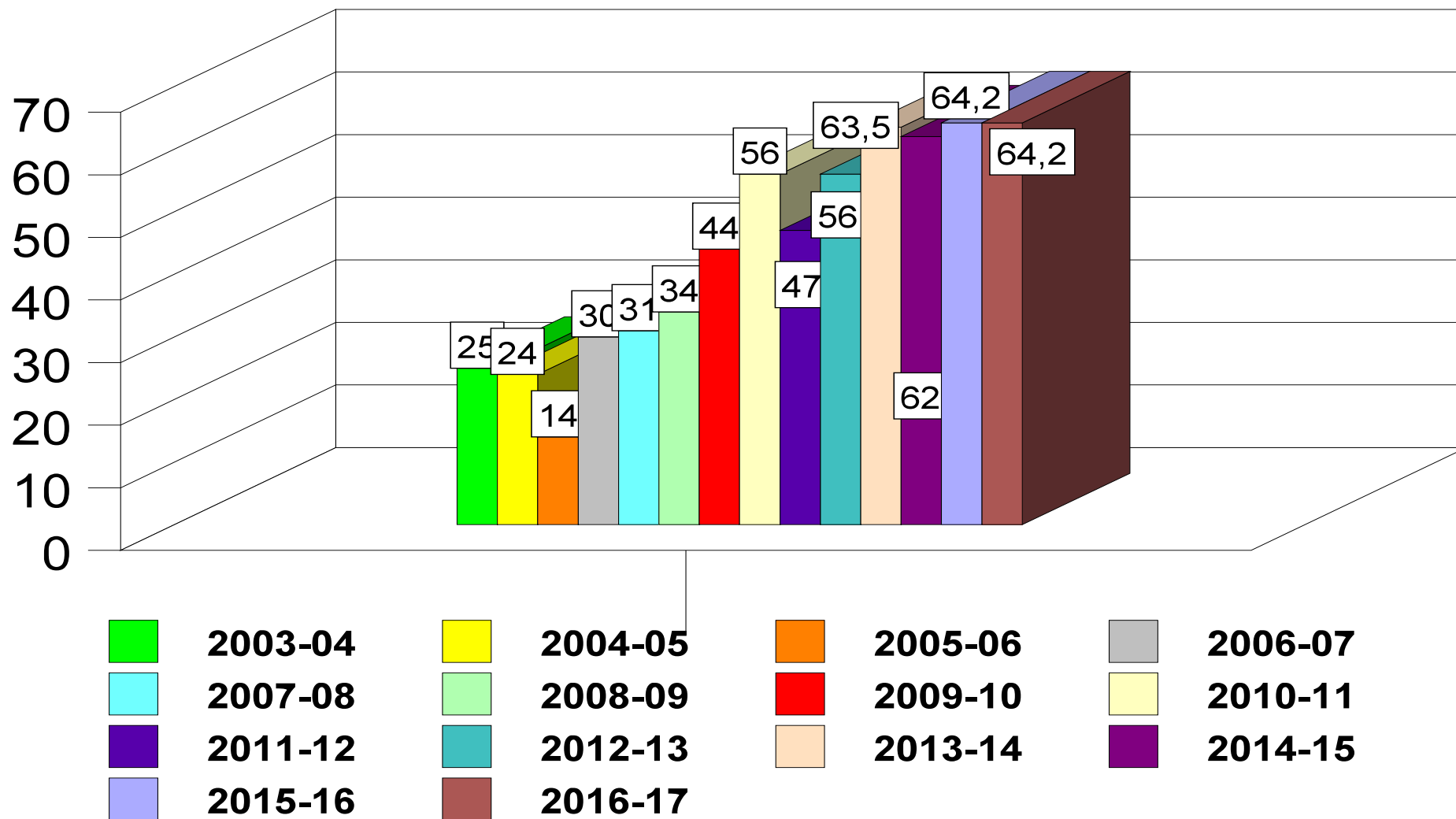


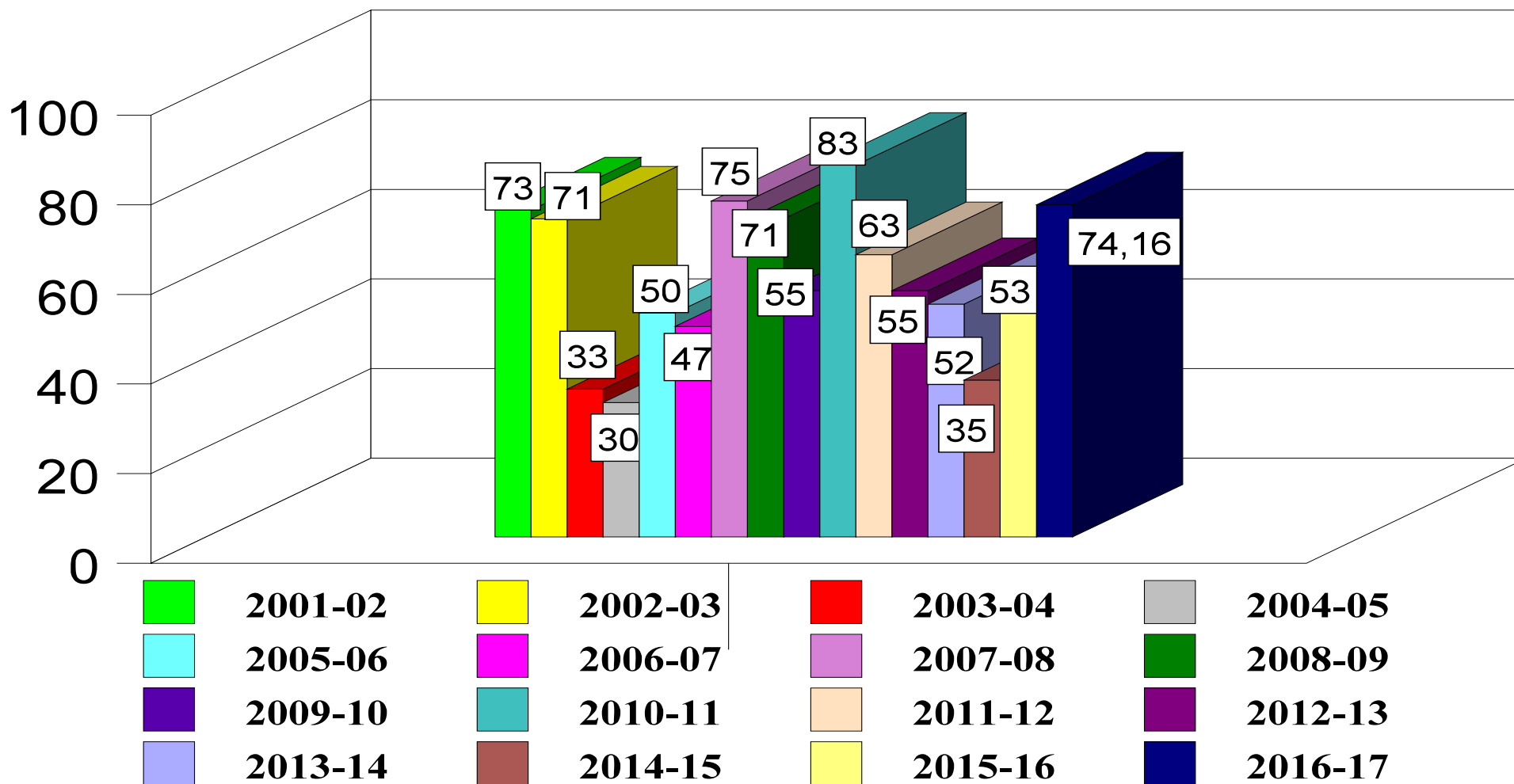
# 1º de ESO- 3.ª Evaluación (Valoración global)

Comparación Cursos anteriores (Alumnos aprobados %)



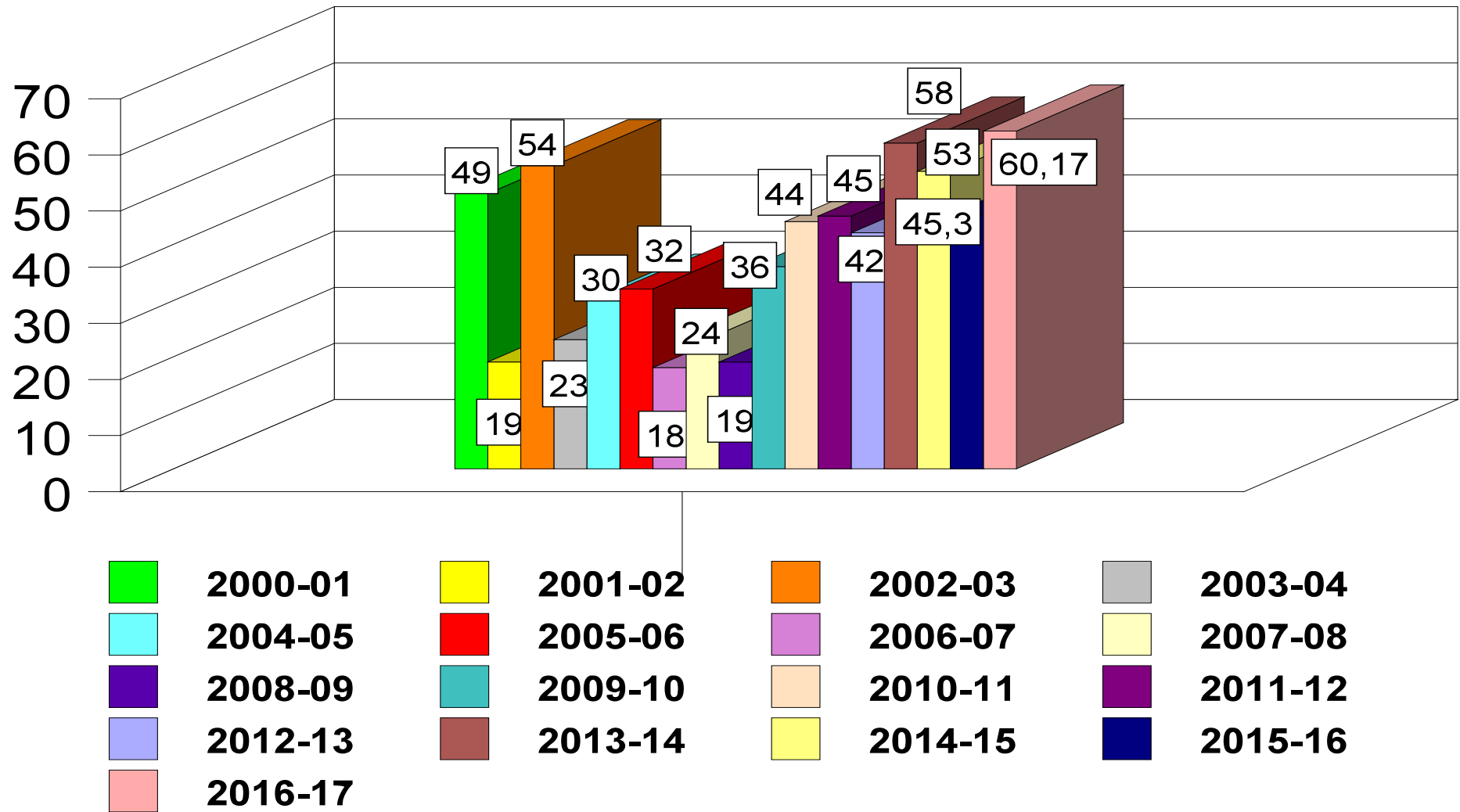
# 1º ANIMACIÓN- 3.ª Evaluación (Valoración global)

Comparación Cursos anteriores (Alumnos aprobados %)



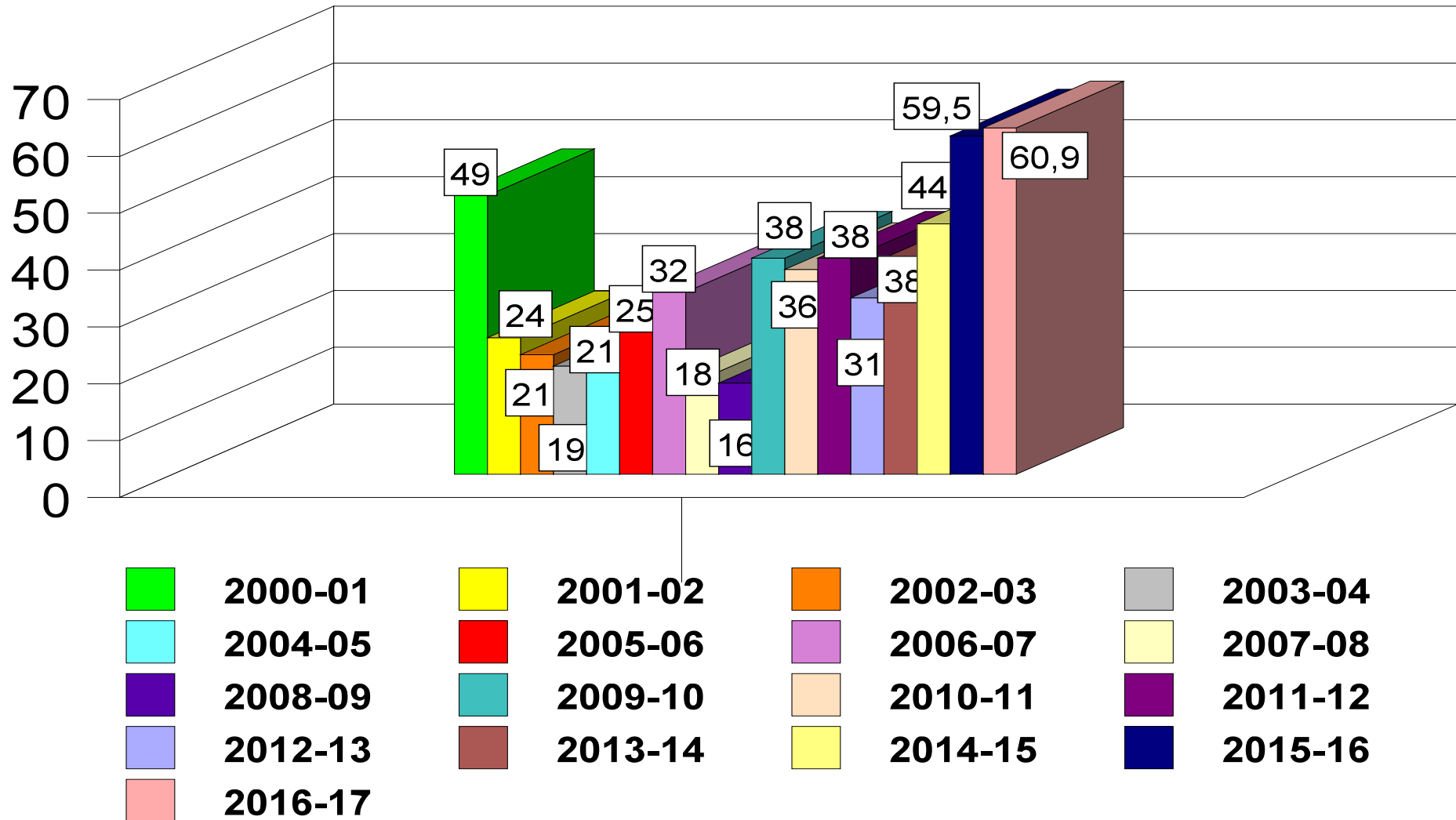
## 2º de ESO- 3.ª Evaluación (Valoración global)

Comparación Cursos anteriores (Alumnos aprobados %)



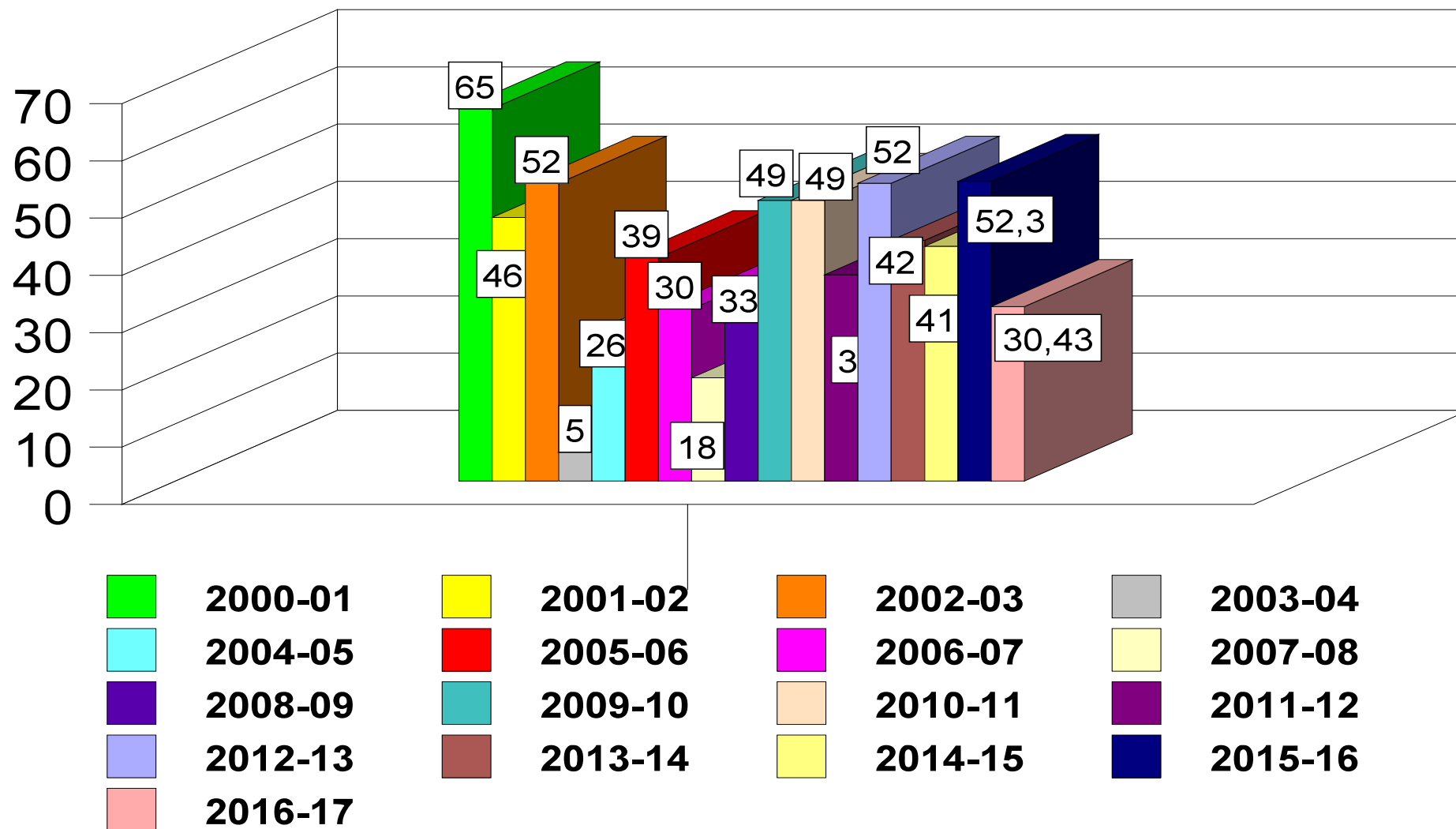
### 3º de ESO- 3.ª Evaluación (Valoración global)

Comparación Cursos anteriores (Alumnos aprobados %)



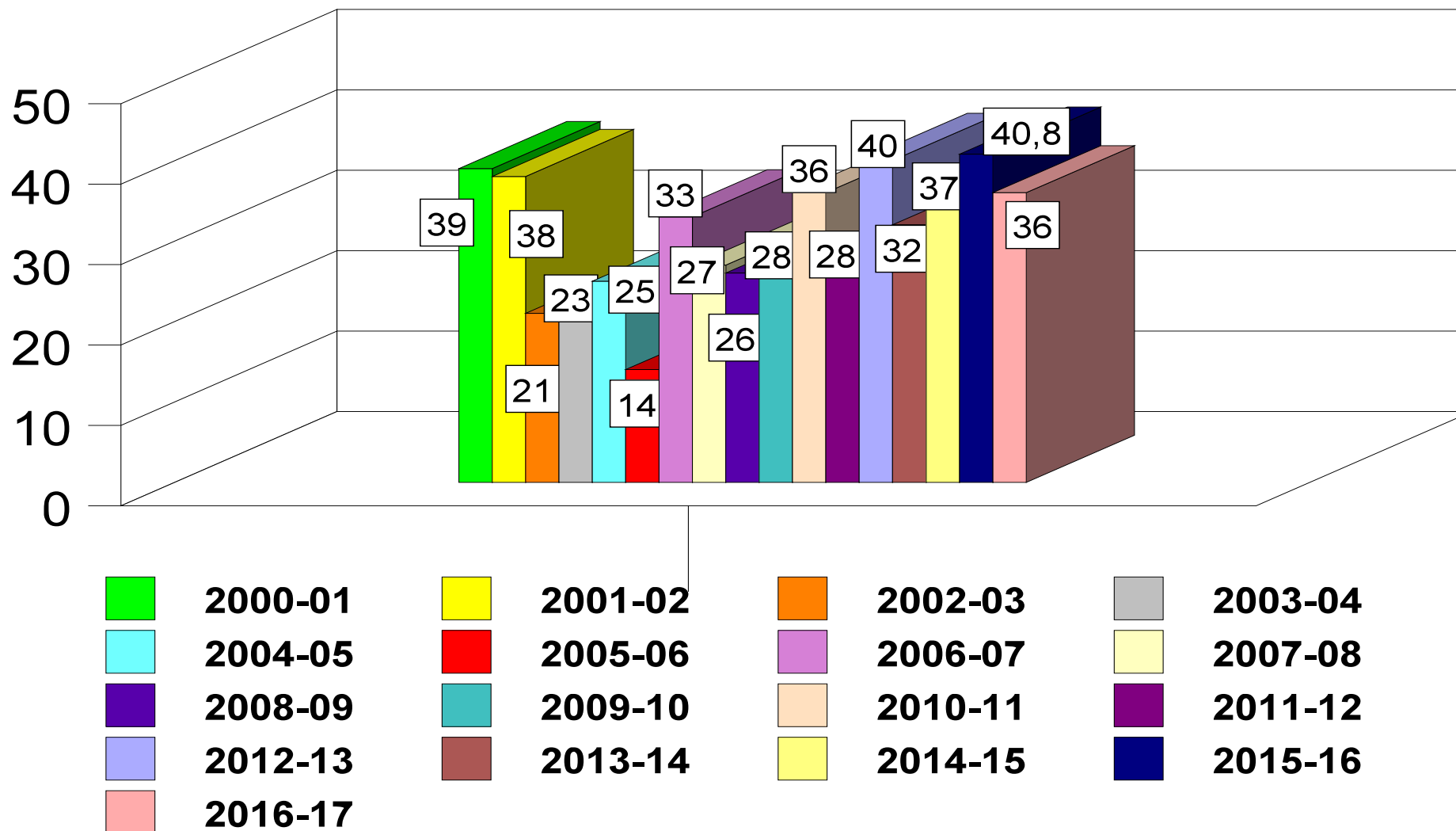
## 4º de ESO- 3.ª Evaluación (Valoración global)

Comparación Cursos anteriores (Alumnos aprobados %)



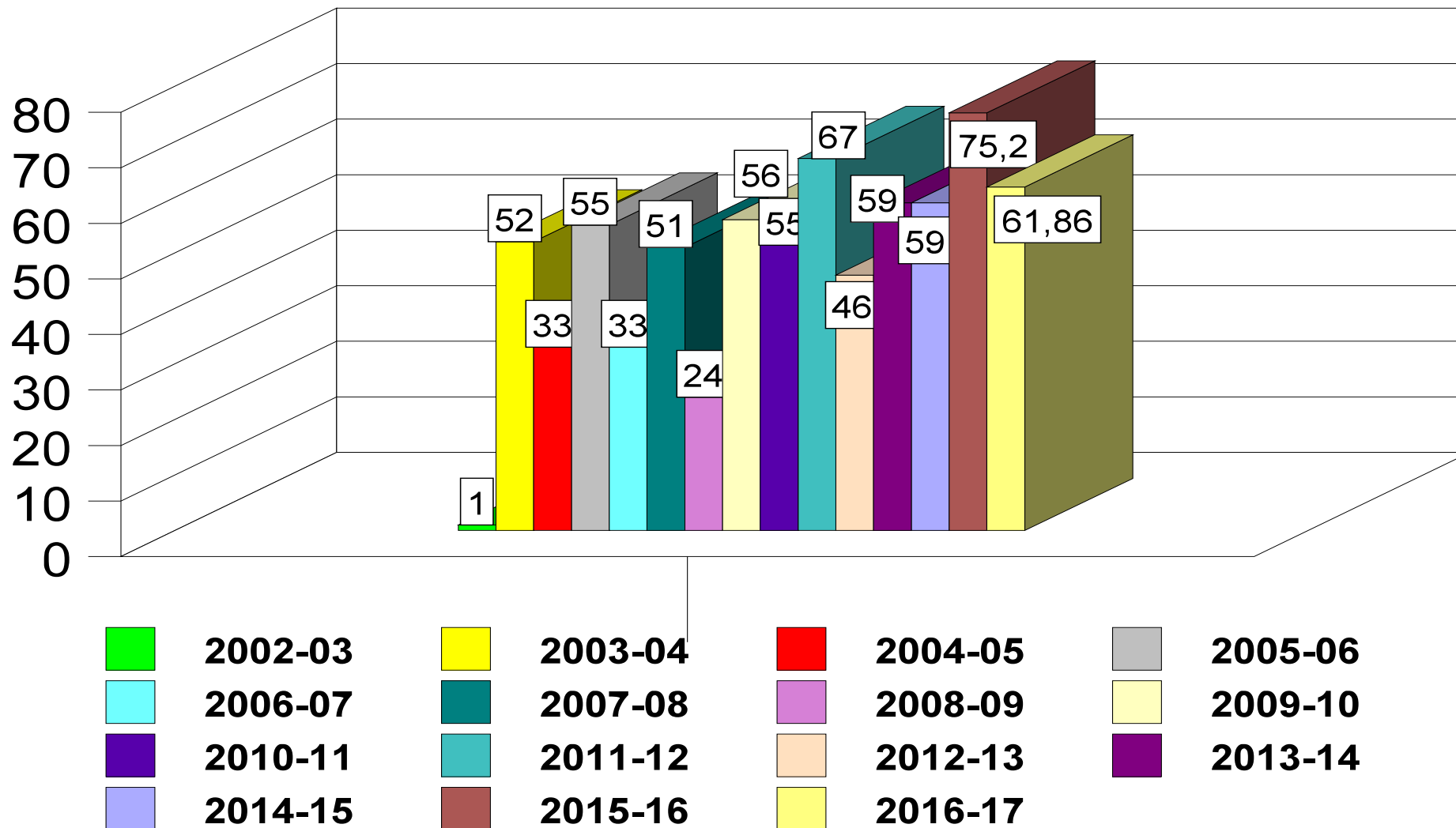
# 1º BACHILLERATO- 3.ª Evaluación (Valoración global)

## Comparación Cursos anteriores (Alumnos aprobados %)

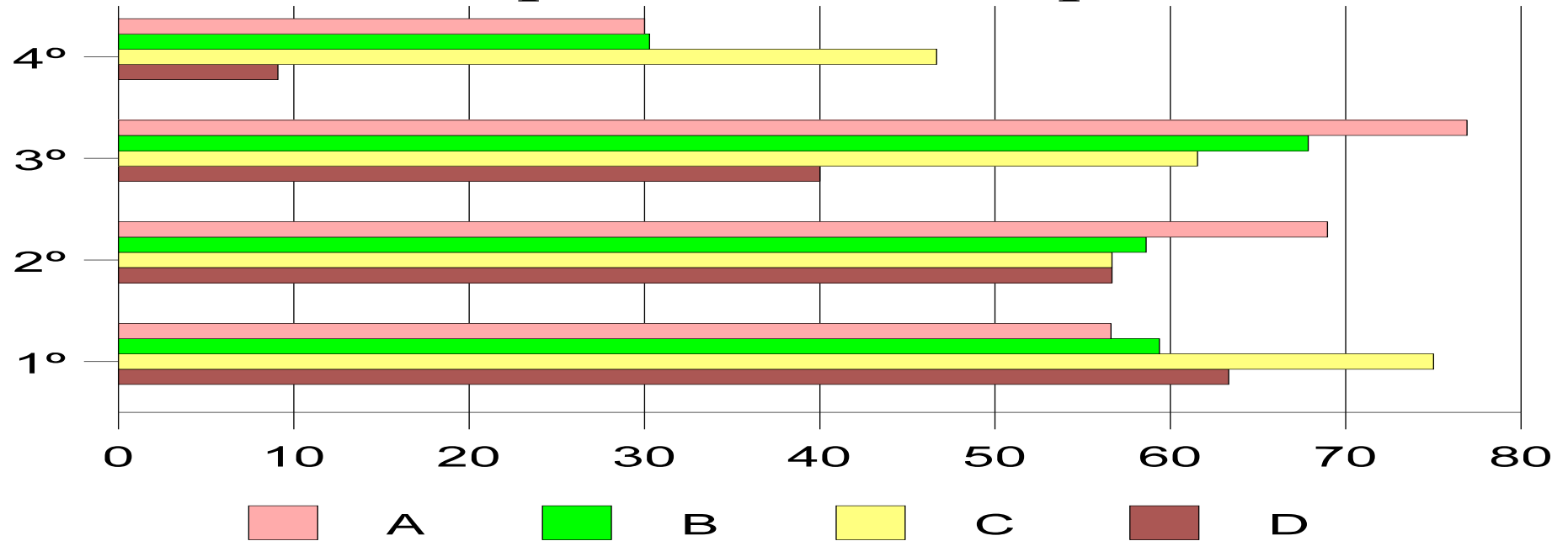


## 2º BACHILLERATO- 3.ª Evaluación (Valoración global)

Comparación Cursos anteriores (Alumnos aprobados %)



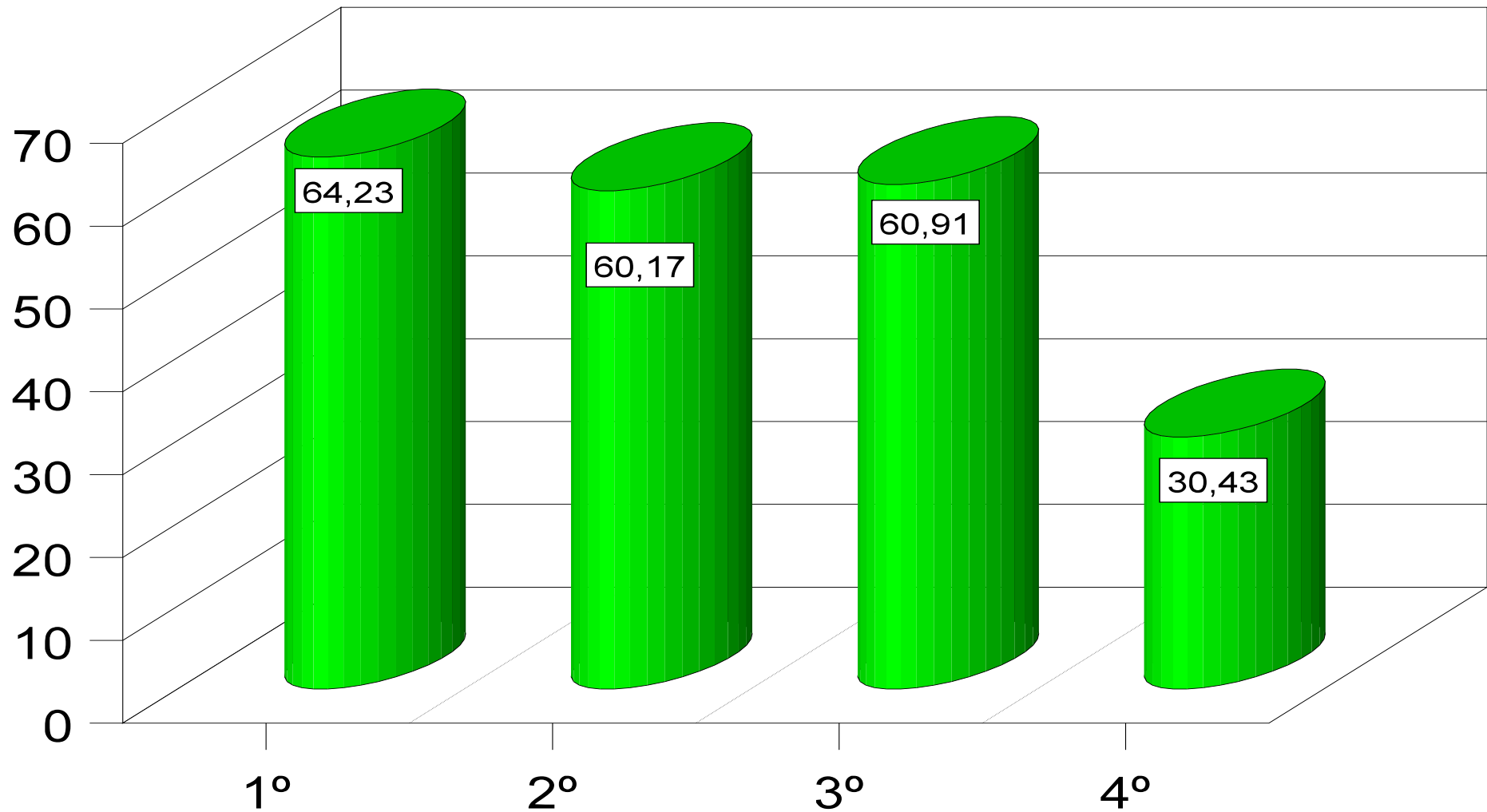
## ESO (Grupos). Alumnos aprobados



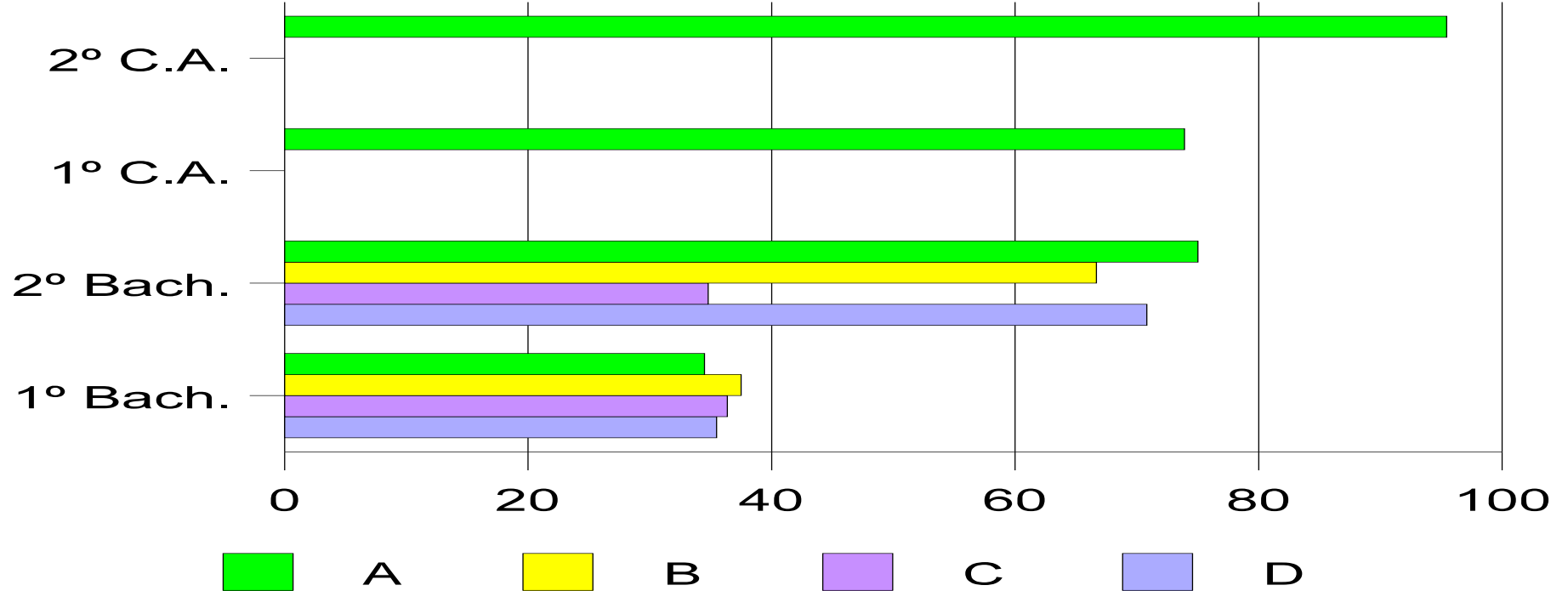
	A	B	C	D	Totales
1º	17 (56,62 %)	19 (59,37 %)	24 (75,00 %)	19 (63,33 %)	79 (64,23 %)
2º	20 (68,96 %)	17 (58,62 %)	17 (56,66 %)	17 (56,66 %)	71 (60,17 %)
3º	20 (76,92 %)	19 (67,86 %)	16 (61,54 %)	12 (40,00 %)	67 (60,91 %)
4º	9 (30,00 %)	10 (30,30 %)	14 (46,67 %)	2 (9,09 %)	35 (30,43 %)



# ESO (Niveles). Alumnos aprobados

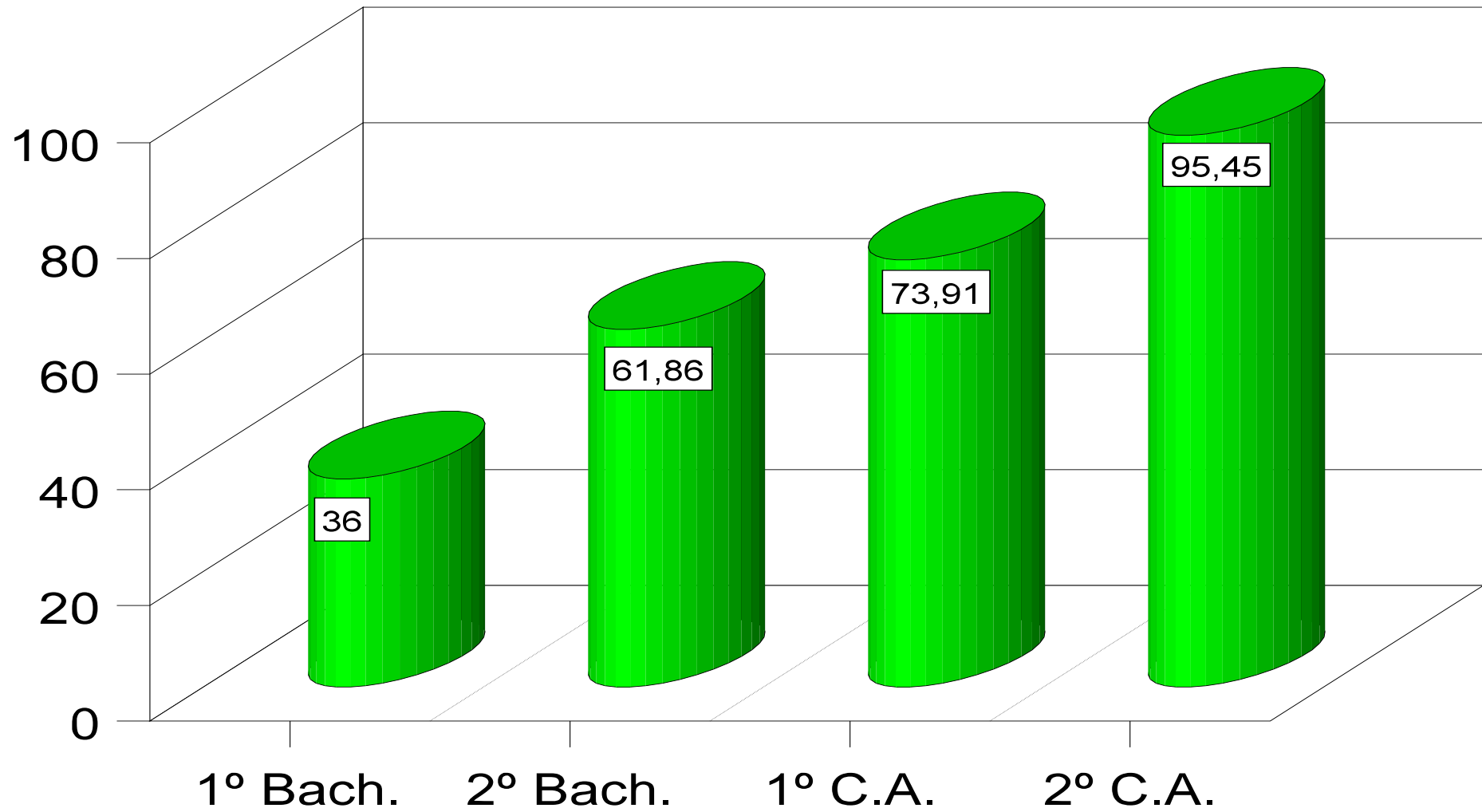


## BACHILLER Y C. ANIMACIÓN (Grupos)

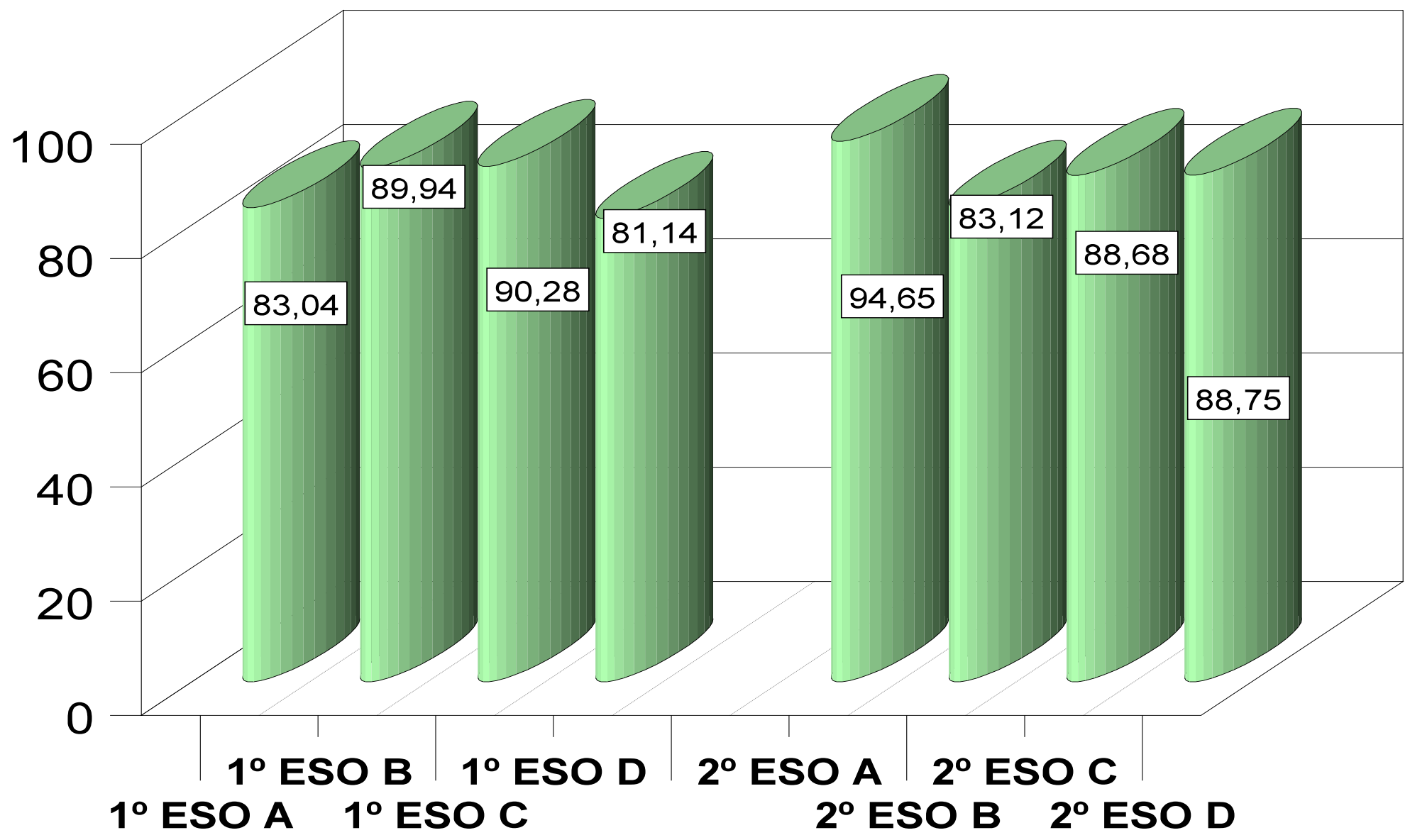


	A	B	C	D	Totales
1º Bach.	10 (34,48 %)	12 (37,50 %)	12 (36,36 %)	11 (35,48 %)	45 (36,00 %)
2º Bach.	15 (75,00 %)	20 (66,67 %)	8 (34,78 %)	17 (70,83 %)	60 (61,86 %)
1º C. A.	17 (73,91 %)	<del>0 (0,00 %)</del>	<del>0 (0,00 %)</del>	<del>0 (0,00 %)</del>	17 (73,91 %)
2º C. A.	21 (95,45 %)	<del>0 (0,00 %)</del>	<del>0 (0,00 %)</del>	<del>0 (0,00 %)</del>	21 (95,45 %)

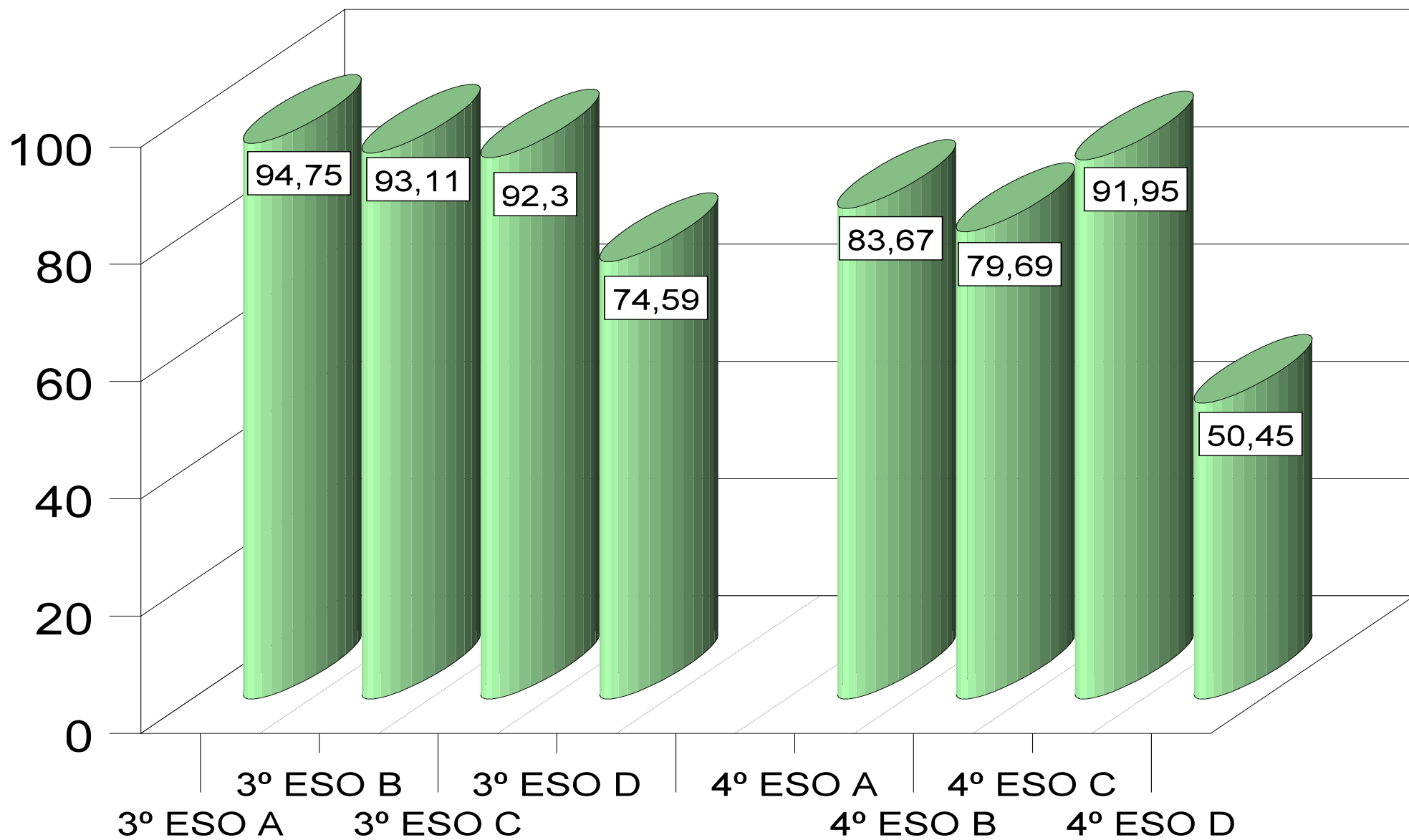
# BACHILLER Y C. ANIMACIÓN (Niveles)



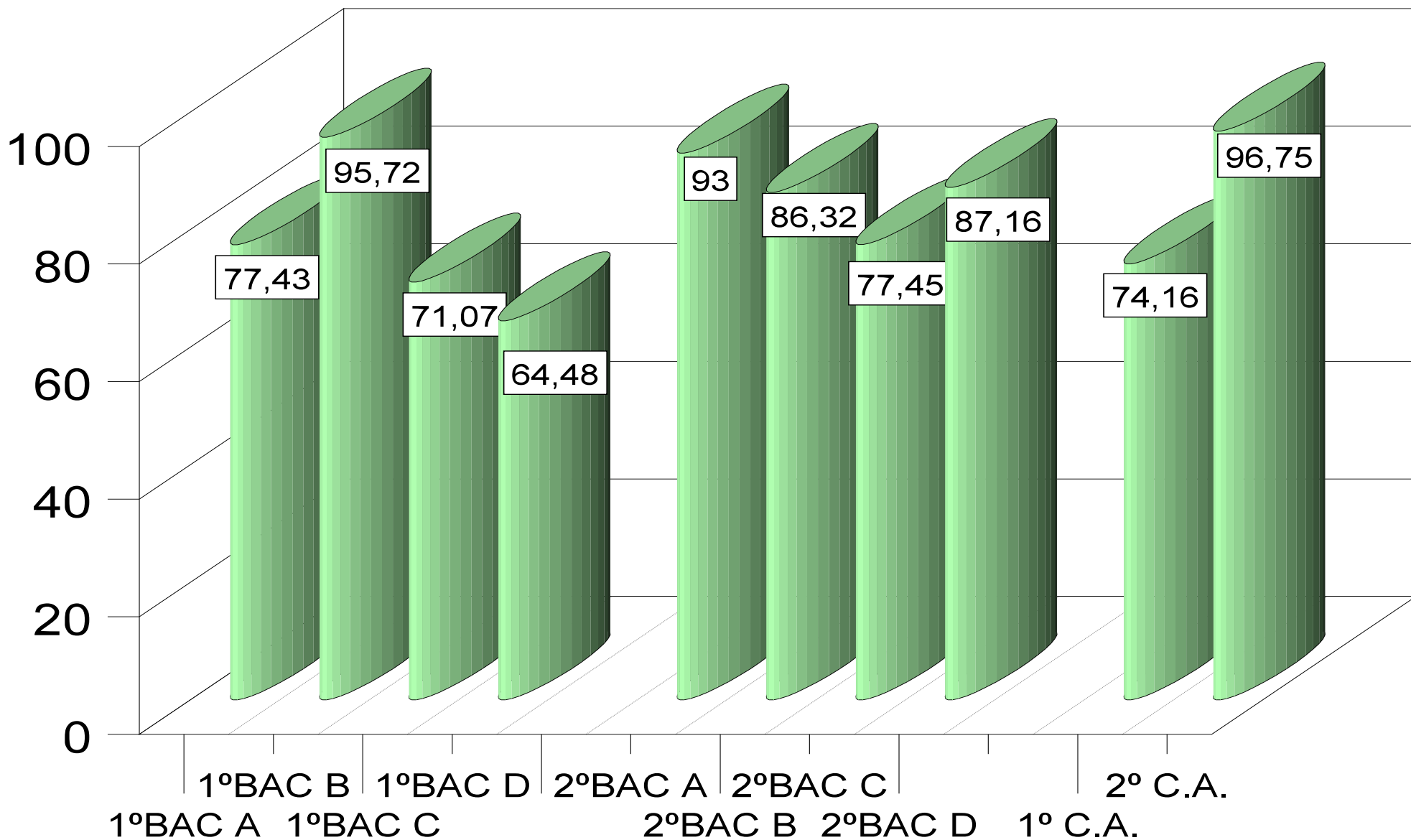
# PRIMER CICLO DE LA ESO. Asignaturas aprobadas (%)



## SEGUNDO CICLO DE LA ESO. Asignaturas aprobadas (%)



# BACHILLERATO Y C. ANIMACIÓN. Asignaturas aprobadas (%)



# Comparativa entre Departamentos

2016/2017. Resultados en % (Evaluación Final)

